

Tornillo Autoblocante / Vis Autoblocante / Self Blocking Screw

Ref. PL78T

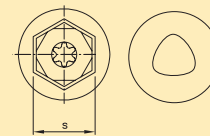
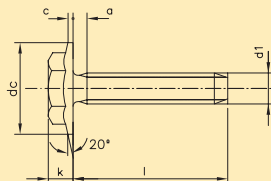


POWERLOK®

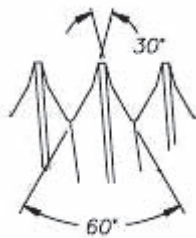
- Cabeza Hexagonal+ Arandela **TORX®** Rosca Métrica Trilobular

- Tête Hexagonal+ Embase **TORX®** Filet Métrique Trilobé

- Hexagonal Head+Flange **TORX®** Trilobular® Metric Thread



Envasado en bolsa.
Conditionnement en sachet plastique.
Packed in bags.



Características Técnicas:

- Filete de 30° superpuesto al estándar de 60° que ejerce acción de bloqueo inmediata y continuada en toda su longitud.
- Impronta **TORX®** para su utilización en líneas de montaje automáticas.
- Cabeza hexagonal+Arandela para una mejor transmisión de par para ensamblajes.

Caractéristiques techniques:

- Filet de 30° au sommet du filet de 60° qui offre une action de blocage immédiate et continue sur tout la longueur.
- Empreinte **TORX®** pour utilisation dans des lignes automatique d'assemblage.
- Tête Hexagonale+Embase pour une meilleure transmission du couple l'assemblage.

Technical Characteristics:

- 30° thread overlapped to the standard 60° thread, provides blocking effect all along its length.
- **TORX®** Recess for its use in automatic assembling lines.
- Hexagonal Head+Flange for better torque transmission in manual assemblies.



Ventajas Técnicas:

- Acción de bloqueo inmediata y continuada, permitiendo la reutilización del tornillo.
- Efecto muelle del filete de 30° que mantiene la compresión de la unión.
- Excelente resistencia a la vibración.
- Resistencia a elevadas temperaturas.

Avantages techniques:

- Action de blocage immédiate et continu, qui permet la réutilisation de la vis.
- Effet ressort du filet de 30° qui maintient la compression.
- Résistance au dévissage par vibration.
- Haute résistance à l'arrachement.
- Bonne résistance aux hautes températures.

Technical Advantages:

- Immediate and continuous locking action, permitting its reuse keeping the blocking effect.
- Spring effect of 30° thread keeps clamping loads.
- Excellent Vibration resistance.
- High strength of the joint.
- Resistant to high temperatures.

Aplicaciones:

- Rosca Trilobular Powerlok® para el ensamblaje de componentes sometidos a condiciones severas de vibración o ciclos de expansión y contracción en agujeros roscados y tuercas.

Applications:

- Filet Trilobé Powerlok® par l'assemblage de pièces soumises à conditions sévères de vibration ou cycles d'expansion et contraction dans des trous taraudés et écrous.

Applications:

- Trilobular® Powerlok® thread for the assembly of components under strong vibration conditions or expansion and contraction due to thermal cycles on pre-tapped nuts and nuts.

480 HNS / 480 HSS / 480 HSS

	M5	M6
d mm		
D mm	11	13,5
K mm	4,5	5,3
C mm	0,82	1,02
S mm	8	10
	T25	T30
PRECIOS / PRIX / PRICES (€/1000 u.)		
L mm	Ø5	Ø6
16	86,90	128,50
20	97,75	141,65